

CPDS 認定動画 配信

建通新聞社 webサイト
建設技術・工法動画サイト

<https://cpds.kentsu.co.jp>

※無料動画でCPDSがとれます

是非
ご活用ください

★共通工

技術名：アルカリ性土壌用植生マット工
「リトスマット ブルー工」

取得ユニット：1ユニット

配信期間：2024年4月 ～ 2025年6月末迄

- 一般社団法人 全国土木施工管理技士会連合会の学習プログラムに認定された動画です。
- 技術情報の動画を見ていただくだけでなく、テストに合格すると無料で「受講証明書」を受け取れます。
(上記以外の方は、継続学習各運営団体にご確認ください)

新技術・新工法

NETIS登録No. TH-220007-A



アルカリ性土壌用植生マット工

リトスマットブルー

新技術・新工法NETIS登録 TH-220007-A



適用土質
砂質土～礫質土
(pH9.0程度)

植物生育促進剤の効果



▶ 植物の成長が始まった後、約2週間で微生物は植物と共生を始めます。生育促進剤を使用することにより植物には大きく3つの効果が期待されます。

- 1) 植物の根量が増加する
- 2) 乾燥に強くなる
- 3) 養分を効率よく吸収する

土壌改良袋の役割

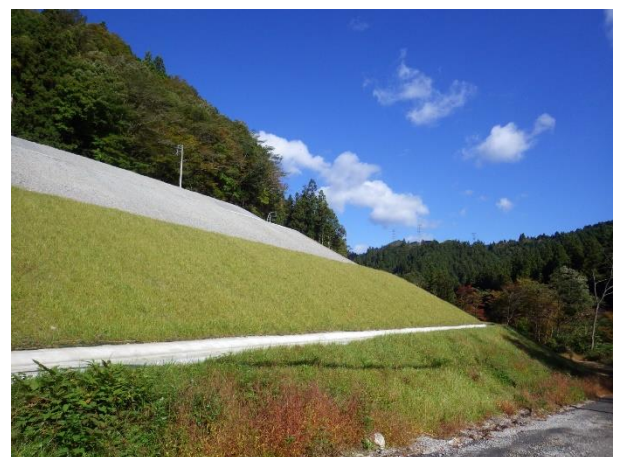
- ▶ ネットに装着した土壌改良袋には、中和剤・植物生育促進剤・肥料が入っており、発芽した植物に長期間養分供給を図り、安定した緑化が可能です。
- ▶ 土壌改良袋を等間隔に装着することで、小段効果（表流水による土壌侵食の緩和）を發揮します。

適用箇所

- ・セメント系固化材で処理したアルカリ性を伴う土壌環境を緑化する場合
- ・災害復旧現場など緊急性の高いアルカリ性を伴う土壌現場
- ・プラント設置場所が確保できない条件や、吹付工の適用が困難な現場
- ・騒音、粉塵などによる周辺環境への配慮が必要な現場



施工後



生育後

★サービス★

現地調査対応しています

1. 調査報告書作成
2. 土壌調査

※適した工法の選定をさせていただきます。
お気軽にお声がけください。

【お問合せ】