

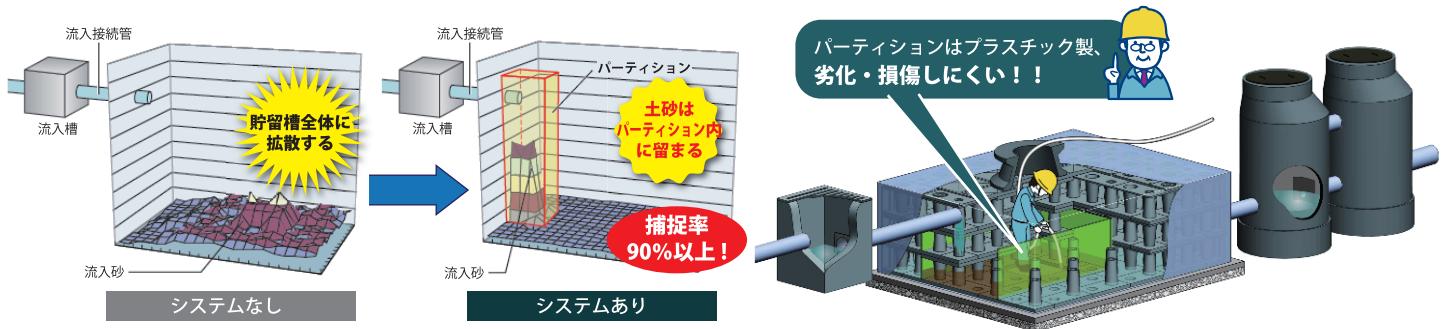
# USTシステム® (ハイドロ型)

## 3つの特徴



### 1 槽内への土砂の流入を防ぎます

プラスチック製のパーティションユニットで構築した「堆砂抑制システム」により、パーティション内に土砂を堆積させ、槽内への土砂の拡散を防ぎます。また人がパーティション内に入って堆積した土砂を清掃することも可能です。



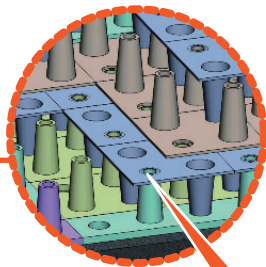
### 2 槽内への雨水の流入がスムーズに行えます

槽内は柱構造となっているため、貯留槽内部の空間が大きく取れます。そのため雨水の流入開口が大きいので、流入障害率が小さく流入管からの水の流れ込みがスムーズに行えます。



### 3 千鳥構造によりせん断特性が優れています

施工は、部材の支持構造部材である円柱部自体を千鳥に4分の1ずつ嵌合させます。この千鳥配置により上部からの大きな荷重に対して、下部ユニットにハニカム状に応力を分散させることができます。



継手部材を使用せずユニット全体で嵌合するため、槽内部に弱い個所ができない

