

のり砕工

# フリーフレーム工法

## 不安定なのり面も柔軟かつ強固に補強！

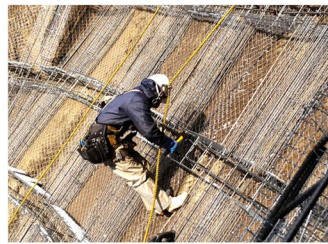
地山に沿って金網型枠を設置し、モルタルを吹付けることによつてのり砕を形成します。  
梁断面が大きいため、より強固に地山の安定を図ります。



### 施工方法



ひし形金網張付



のり砕組立



のり砕吹付



枠内植生基材吹付

セパレートショット工法を併用することにより、  
困難であった高所や長距離での施工が可能です。



直高：220m / ホース延長：440m (熊本県災害復旧事例)



直高：130m / ホース延長：400m (新潟県災害復旧事例)