

厚層植生マット

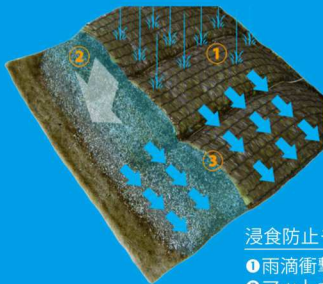
リブマットグリーン®

**リブマットグリーンは、
全面に客土、種子、肥料を充填した
厚層の植生マットです。**

岩盤のり面や浸食を受けやすいのり面、凍上・凍結の激しいのり面など、緑化困難地での緑化を確実に向上させます。



全面客土構造



浸食防止モデル

- ① 雨滴衝撃を緩和
- ② マットが吸水
- ③ マット内と表面を通り排水

吹付の必要がない

マットの中に客土・種子・肥料を内蔵しており、吹付作業の必要がありません。プラントの設置が困難な場所や、都市部、田畑及び宅地における急傾斜地などの吹付材料の飛散が問題になる現場でも緑化が可能です。

安定した生育基盤を造成

内蔵された厚層の生育基盤は、流失の恐れがなく、確実に地山に保持されます。長期に渡り安定した効果を発揮し、植物の生育を助け、のり面を保護します。岩盤などの緑化困難地でも確実な緑化が期待できます。

優れた浸食防止効果

全面客土構造は、施工直後より高い浸食防止効果を発揮します。また、下層に装着された天然繊維製フェルトには吸出し防止効果（フィルター効果）があり、施工初期から泥水発生を抑えます。



岩盤のり面



まさ土のり面



積雪寒冷地

表層は天然繊維のジュートを使用した環境品と、
化学繊維のポリエチレンを使用した標準品が選べます。



環境品

ジュートクロス



標準品

ポリエチレンネット

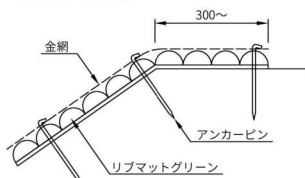
製品規格

記号	寸法	製品管理厚	製品重量
R-20	巾2m×長さ1m	20mm	7kg
R-30	巾2m×長さ1m	30mm	12kg
R-40	巾2m×長さ1m	40mm	16kg
R-50	巾2m×長さ1m	50mm	19kg

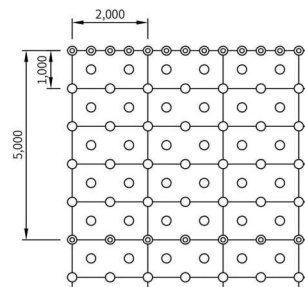
注) 1. 製品改良のため、予告なく仕様を変更する場合があります。
2. 製品には金網・アンカーピンは付属していません。

施工方法

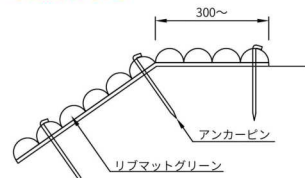
● 金網併用



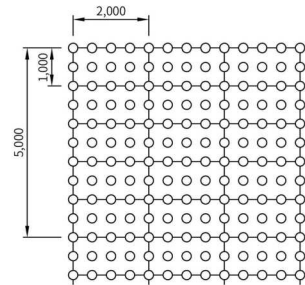
- 削孔あり
φ16×400mm : 32本/100㎡
φ16×200mm : 199本/100㎡
- 削孔なし
φ16×400mm : 231本/100㎡



● 金網なし



φ9×200mm : 441本/100㎡



※アンカーピンの径・長さ、打設位置は現場条件に合わせて適宜変更してください。

1. のり面清掃

のり面の浮石、かぶり、雑木根などを除去する。
のり肩上部30cm以上の清掃もおこなう。

2. 植生マット張工

のり面の凹凸に密着するように、植生マットを押さえ込んで敷設する。
植生マットはのり肩に30cm以上巻き込み、止め釘で仮止めしながら敷設する。

3. 金網張工（金網併用の場合）

のり面に植生マットを仮張り付け完了後、金網を植生マットに被せるように張る。

4. アンカーピン打設工

アンカーピンを用いて、植生マットが地山と密着するように打設し、仕上げる。

マットの重ね代は、左右10cm、上下5cm程度とする。

総販売元

■ 日本植生株式会社

営業課	〒708-8652	岡山県津山市高尾 573-1	TEL.0868(28)0460	FAX.0868(28)4850
二色浜事業所	〒597-8501	大阪府貝塚市二色中町 11-1	TEL.072(432)9809	FAX.072(432)9128
東京営業所	〒120-0043	東京都足立区千住宮元町 13-13 千住MKビル 3F	TEL.03(5244)1392	FAX.03(5244)1322
大阪営業所	〒564-0063	大阪府吹田市江坂町 1-14-33 TCSビル 3F-A号室	TEL.06(6388)8283	FAX.06(6388)8449