

## 侵入防止柵

猪や鹿などによる獣害は年々深刻化しています。その対策には、確実性と耐久性が求められています。日本植生では、コストパフォーマンスに優れ、施工性・耐久性・景観性に優れた素材を用いた侵入防止柵を提案します。



イノシシ用



イノシシ用



シカ用



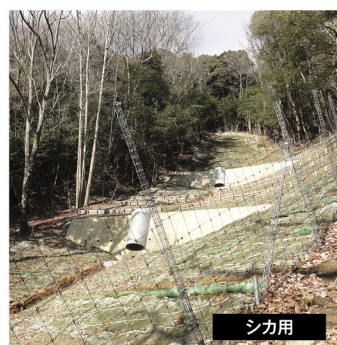
シカ用



侵入防止用



侵入防止用



シカ用



シカ用

### メッシュタイプ

パネル形状の金網はコンクリート基礎を用いない構造で施工性が高く、耐久性の高い素材を採用しているため、長期間の防錆が求められる発電施設にも利用できます。

### 金網タイプ

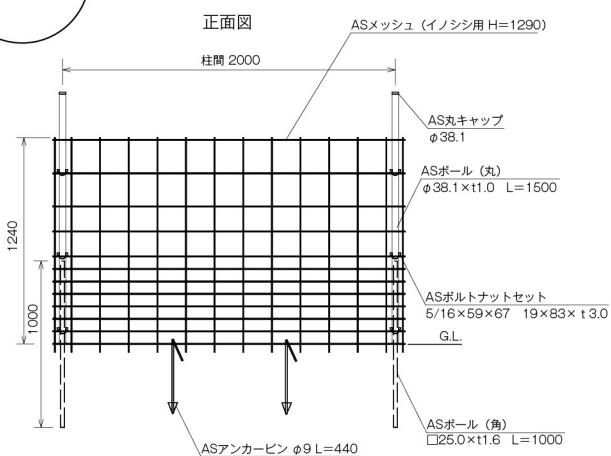
ロール形状の金網と軽量で景観性に優れた部材を採用しているため、勾配変化の激しい斜面での施工に最適です。

### 定規図【メッシュタイプ】

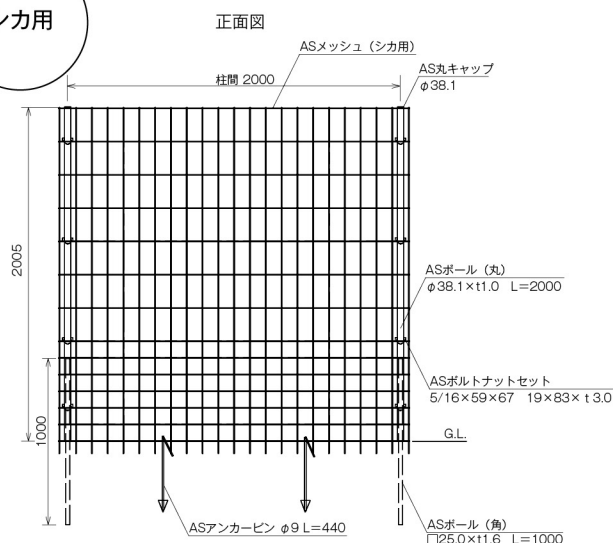
立地条件により高さ、目合いの変更等様々な規格が準備できます。



イノシシ用



シカ用



タイプ	メッシュパネル (亜鉛アルミ合金)		基礎支柱 (合金メッキ鋼管)		上部支柱 (合金メッキ鋼管)		備考
	高さ	幅	長さ	サイズ	長さ	直径	
イノシシ用	1,290mm	2,117mm	1,000mm	25×25角	1,500mm	φ 38.1mm	ボルトナット固定
シカ用	2,080mm	2,110mm	1,000mm	25×25角	2,000mm	φ 38.1mm	ボルトナット固定

立入防止用のタイプもあります。