



のり面荒廃の原因は、
食害と踏み荒らし。
新発想の構造体と
高い技術力（特許取得）で、
のり面の植生を守ります。



植物の
生長点・根を
守る

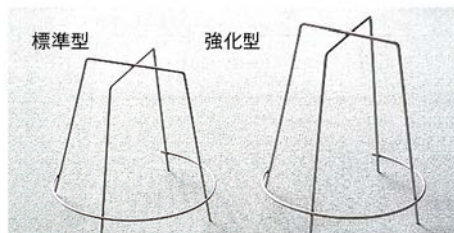
のり砕や
植生マットとの
組み合わせが
可能

目合いが
広がらない
特殊金網

豪雪地や
シカ密度の高い
地域での
適用も可能
(強化型)

平成22年に開発された「アニマルガード工法」は、緑化工をシカ被害から守る最も確実な方法として、道路のり面や治山工事で広く採用されています。

植生工の施工箇所を専用の台座と特殊金網で覆うことで、シカの侵入の抑制と食害による植物のダメージ軽減を図る工法です。のり面上で容易に施工でき、なおかつ確実に植生を保護する特許工法です。



ネット台座「ハイトキーパー」

のり面の凹凸に対応しながら、スカイクロスネットを約20～25cmの高さに浮かせます。シカが侵入した際もシカの荷重を一点に集中させない資材です。載荷試験では標準型～約2.0kN、強化型～約2.5kNの荷重耐力を有しています。オスシカの体重(約80kg)以上の荷重に耐えることができます。



格子型結束金網「スカイクロスネット」

金網の縦線と横線の交差点部を特殊な編織方法で仕上げています。金網の目を広げようとしても交差点が強固に固定されているため、金網の交差点がずれにくい構造が特長です。

被害状況 食害と踏み荒らしによる植生の衰退。

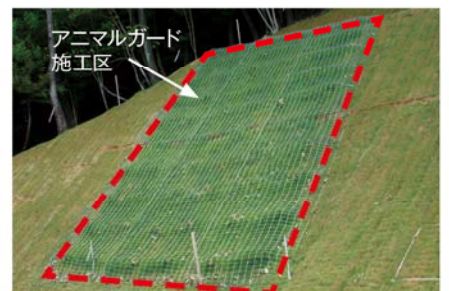


植生基材吹付工



植生マット工

施工事例



広島県

アニマルガード工の施工手順



植生マット・シートの敷設
場所や状況に応じた植生マットやシートを施工します。



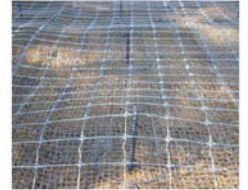
ハイトキーバーの設置
施工した植生マットやシートの上から、一定間隔にハイトキーバーを設置します。



金網の展開
設置したハイトキーバーの上から、スカイクロスネットを展開します。

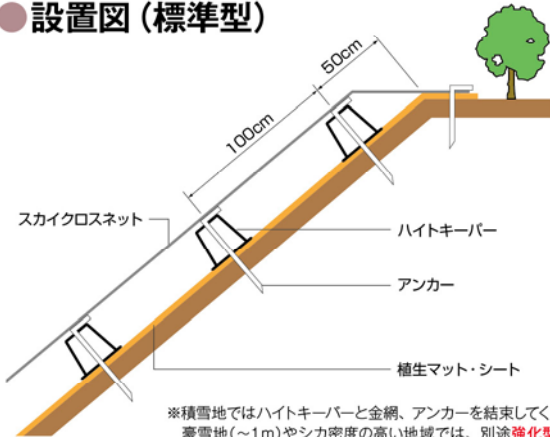


金網の結合
専用のスカイコイルで金網を結合します。

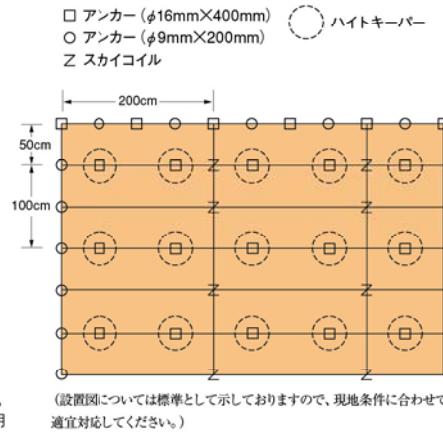


施工完了
スカイクロスネットが一定の高さで保持されています。

● 設置図 (標準型)



※積雪地ではハイトキーバーと金網、アンカーを結束してください。
豪雪地(～1m)やシカ密度の高い地域では、別途**強化型**を適用ください。



これまでの施工事例や試験データを収集、整理した冊子「のり面緑化用獣害対策工法 設計・施工手引き(案) アニマルガード工法」平成26年4月、国土環境緑化協会発行にて、本工法の開発経緯から詳細な性能等を確認することができます。

● 標準規格

| 資材名 | 高さ | 外径 | 線径 | 素材 | 入数 | 備考 |
|------------|------|--------|-------|-----------|-------|-----------------------|
| ハイトキーバー | 23cm | 26.5cm | 4.0mm | 3種亜鉛めっき鉄線 | 50個/箱 | 別途 W(間伐材利用)タイプあり |
| 強化型ハイトキーバー | 28cm | 26.5cm | 5.0mm | 3種亜鉛めっき鉄線 | 50個/箱 | 豪雪地(～1m)やシカ密度の高い地域に適用 |

| 資材名 | 幅 | 長さ | 網目 | 線径 | 素材 | 入数 |
|-----------|----|-----|----------|------------------------|-----------|---------------------|
| スカイクロスネット | 2m | 10m | 76×127mm | 縦・横線/2.5mm 止線/2.3mm | 4種亜鉛めっき鉄線 | 20m ² /巻 |

| 資材名 | 長さ | 線径 | 素材 |
|--------|------|-------|-----------|
| スカイコイル | 10cm | 1.8mm | 4種亜鉛めっき鉄線 |

施工事例



のり砕工と併用



植生シート工と併用



グランドクロスネット

イノシシ対策タイプ

| 資材名 | 幅 | 長さ | 網目 | 入数 |
|------------|----|-----|------------------------|---------------------|
| グランドクロスネット | 2m | 15m | 76×125mm | 30m ² /巻 |
| | | | | |
| | | | 縦・横線/2.0mm 止線/2.0mm | 4種亜鉛めっき鉄線 |

| 資材名 | 規格 |
|------|--------------------|
| ししピン | D10mm L=300mm、両端先付 |