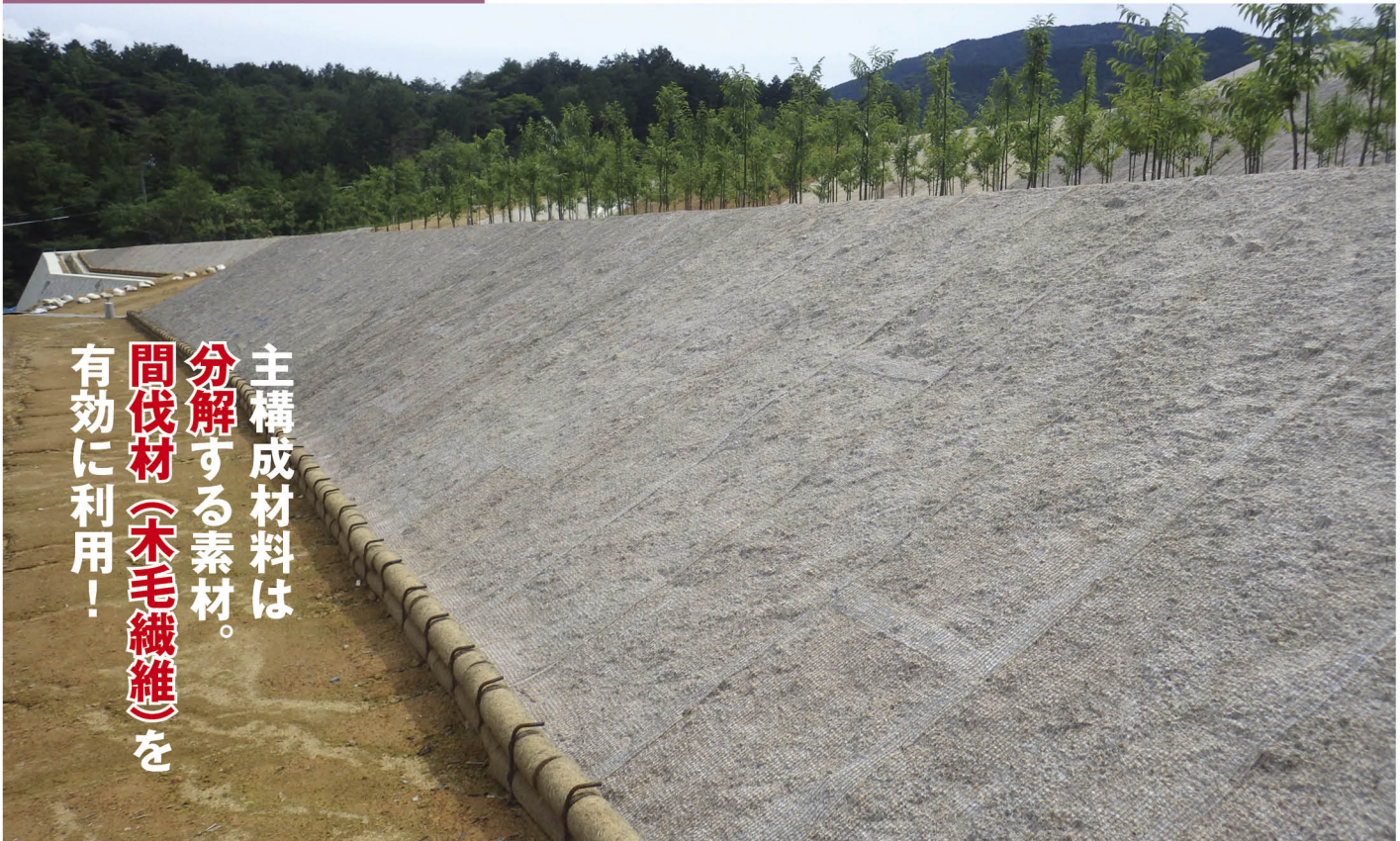


間伐材利用分解型植生シート 張りウッド®



盛土用 / 市場単価 (環境品)

適用土質	砂質土	粘質土	礫質土
	●	●	



主構成材料は
分解する素材。
間伐材(木毛繊維)を
有効に利用!



間伐材を有効利用し 機能性アップ!

間伐材(木毛繊維)を全面に装着することによって耐侵食・保温性が向上し、確実にのり面を保護します。間伐材マーク認定製品です。

環境にやさしい素材!

主構成素材は分解性樹脂、間伐材を使用した環境にやさしい分解型の製品です。



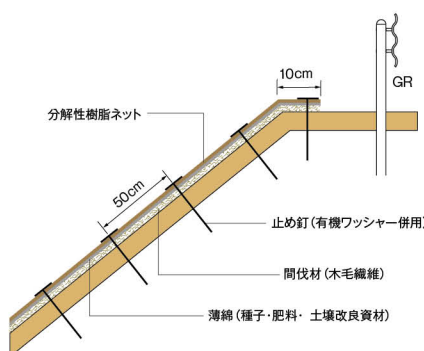
標準規格

製品名	製品規格		ネット			1袋入数	備考
	幅	長さ	素材	目合	色		
張りウッド	1m	20m	分解性樹脂	15×20mm	ブラウン	40m ²	有機ワッシャー付属

施工手順

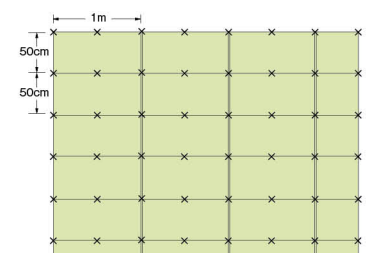
- ① のり面の雑草木、浮土砂、浮き石などを除去し、シートが密着するよう清掃を行う。
 - ② のり肩部を10cm程度巻き込み、薄綿の付いている面をのり面へ密着するように展開する。
 - ③ 左右の重ね幅は2cm程度、上下の重ね幅は10cm程度とする。
 - ④ 所定本数の止め釘を規定の間隔・箇所に取り込み密着させる。
- 注1) 降雨・強風時の施工は避けてください。
2) 日陰で風通しのよい乾燥した場所に保管してください。

標準断面図



標準打設図

× 止め釘(有機ワッシャー併用) 150mm



100m ² 当たりの本数(10×10m)	
× 150mm	441本

止め釘規格、打込み位置については標準として示しておりますので、現地条件に合わせて適宜対応してください。