

# 植栽の補助資材

## ナエキチ 袋客土資材

切土のり面・のり枠内・岩砕盛土部など、植栽困難地域での苗木及び地被類の植栽ができます。また地域性種苗を用いた自然回復緑化もできます。



表面

裏面



### 施工手順



1

設置



2

植付け (中央開口部の保護紙を破り、苗を植付ける)



3

水極め



4

仕上げ



5

完了

用土量	設置時寸法	備考
20ℓ	約 50 × 40 × 11cm	適用苗木高 H=50cm 以下 支柱を併用することにより、H=80cm まで植栽可能

袋固定用アンカー	φ 9 L=300mm W=50mm 鉄製	鈍角曲げ加工
----------	-----------------------	--------

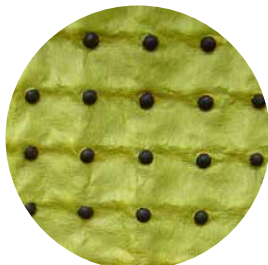
製品に苗木・固定用アンカーは含まれておりません。

特許権者：ダイトウテクノグリーン株式会社 他 特許第 4456454号

## バイオバリアー 植物根茎調節資材

(株)ニッソーグリーン

街路樹はそのままだと、根が伸びて舗装を持ち上げたり、地下埋設物を傷つけてしまいます。バイオバリアーはこうしたトラブルを未然に防ぎます。



幅	長さ
1m	30m
0.5m	30m

天然素材ジュート(麻)の抑草マルチング材です。樹木の根元被覆材として、敷きわらに替わる新しい資材です。樹木の根元の日焼け、水分の蒸発、寒害などから保護します。

## 育樹マット



角型寸法	入数
300mm×300mm	100枚/箱
500mm×500mm	50枚/箱
600mm×600mm	30枚/箱

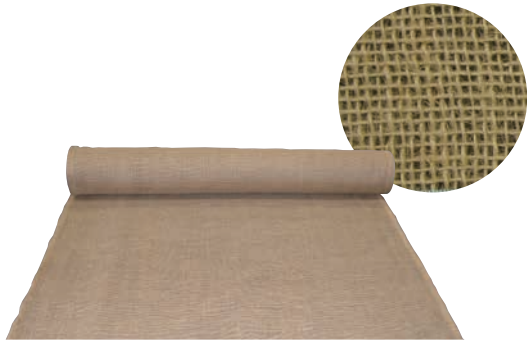
## 育樹ロール



幅	長さ
1m	20m

## アサコモ

ジュート(麻)を密に編み込んだネットは、初期土壌の侵食防止効果が高く、後に分解する天然素材です。



幅	長さ
1m	50m

## ワラコモ

ワラをスタレ状に編み込んだネットです。



幅	長さ
1m	60m