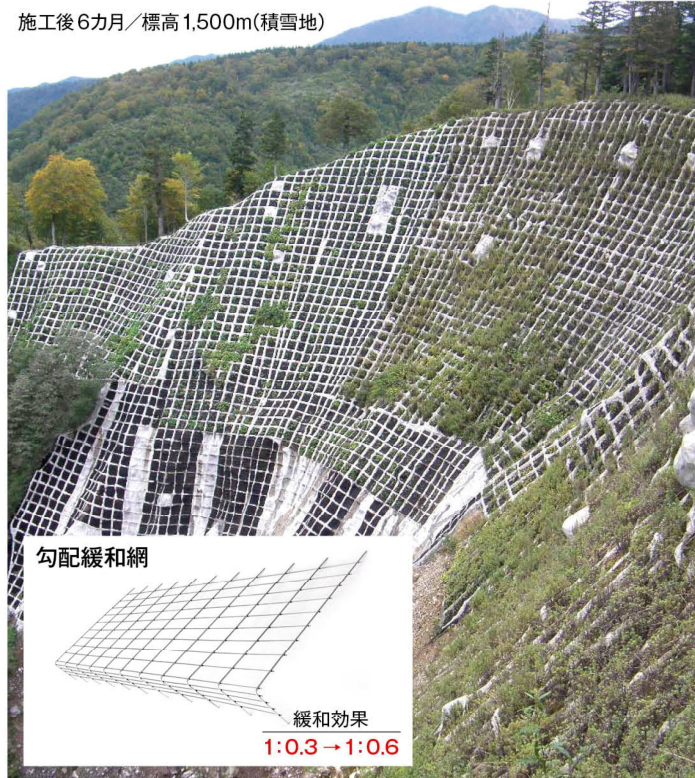


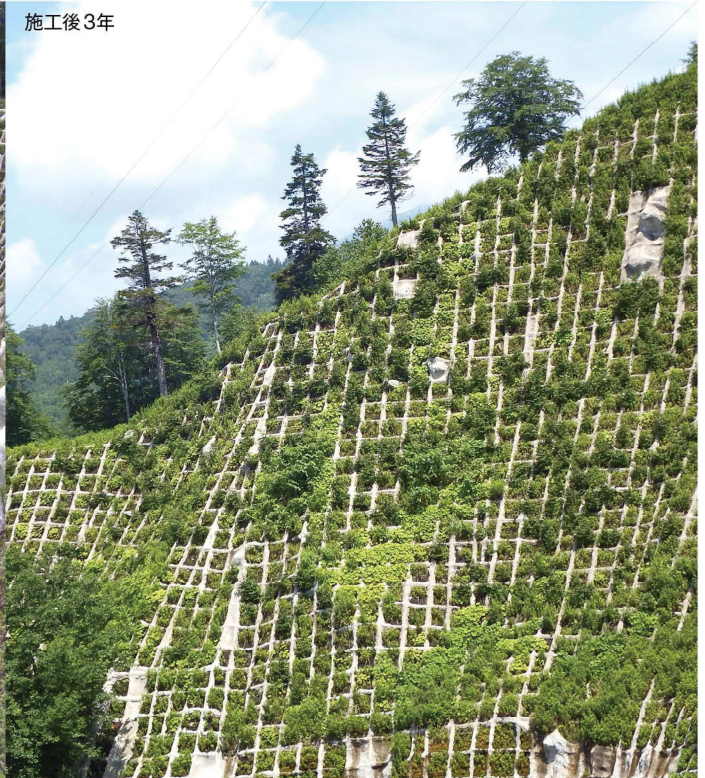
急勾配のり面の安定と長期緑化を同時に実現!

不安定になりがちな急勾配のり面をソイルクリートで保護しながら「勾配緩和網」の設置により確実な緑化が可能になります。

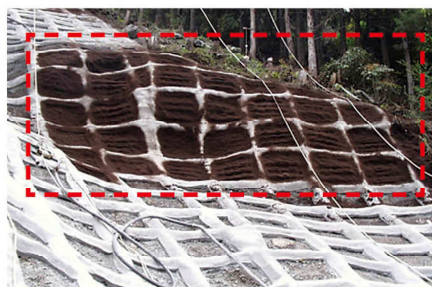
施工後6カ月／標高1,500m(積雪地)



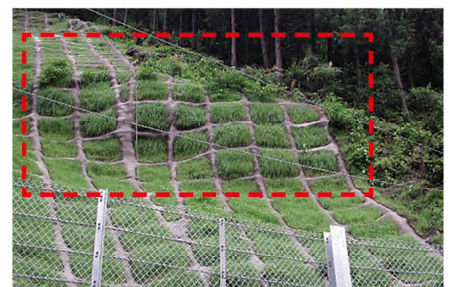
施工後3年



勾配緩和網設置完了



施工完了



施工後2カ月

施 工 事 例



施工前



施工後1カ月

事例は、既設のモルタルを全面撤去した後に、サーフクリート工法を施工。(植生部勾配 1:0.3 → 1:0.6 へ緩和)